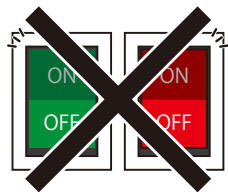


# 温水にならない時・空焚き防止装置が働いた時

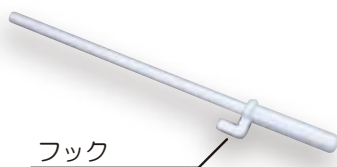
※温水槽内に水が入っていない状態で電源を入れますと「空焚き防止装置」が稼働し温水になりません。



お水をセットする前に電源を入れないでください。

## 作動解除方法

1 空焚き防止解除棒を用意する。

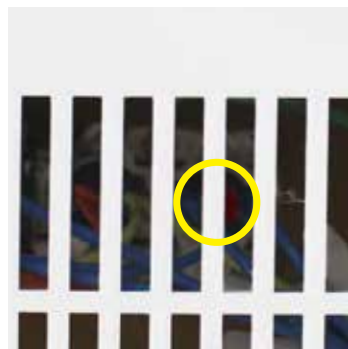


解除棒の保管方法



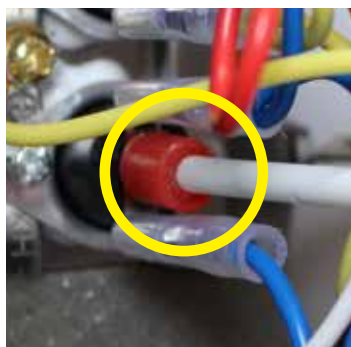
フックを上図のようにセットし、保管してください。

2 裏側から作動解除赤ボタンを確認する。



※画像はイメージです。

3 空焚き防止解除棒で赤ボタンを押す。  
※作動解除赤ボタンを垂直に押し、カチッと手応えを感じたら解除されます。



※画像はイメージです。

4 温水槽内に水が入ってるか確認する。  
(冷・温給水口から水が出るか確認する。)  
※本品に2Lペットボトルがしっかりセットされているか確認してください。



5 電源スイッチ(冷水・温水スイッチ)をONにする。



以上の操作で温水槽の飲料水は温水となります。

 株式会社 **ニチネン**

お客様相談室 ☎ **0480-26-5311**

月曜～金曜 9:00～17:00 [祝日、弊社休業日を除く]

裏面も必ずお読みください。